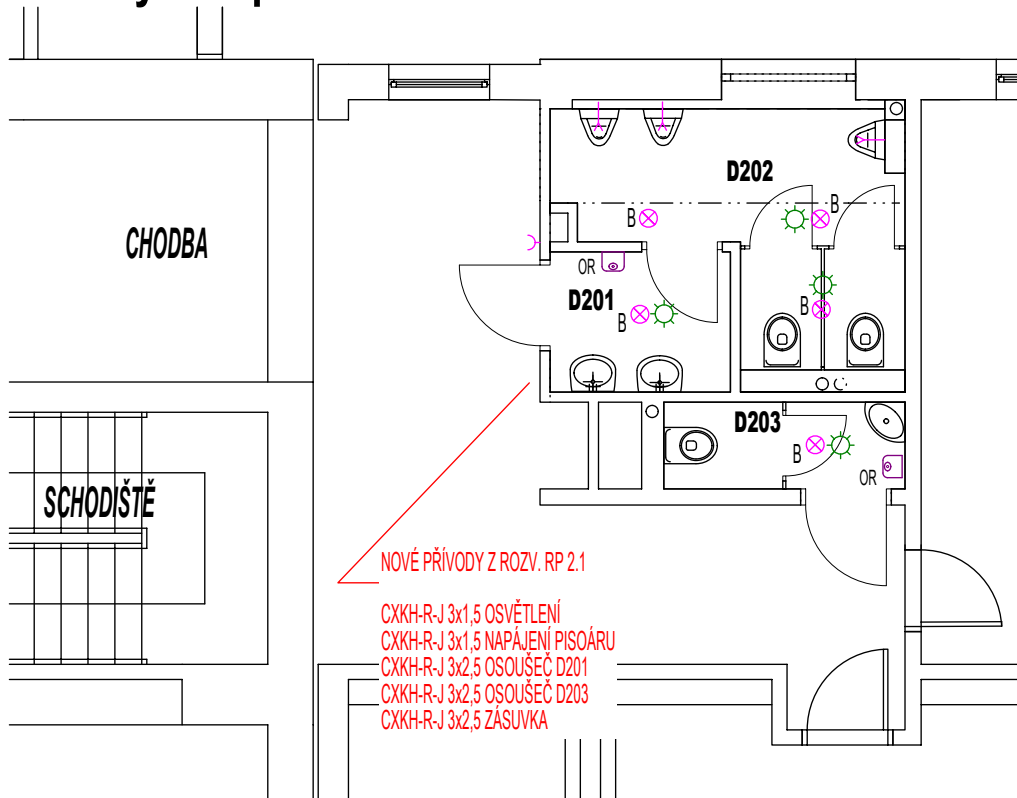


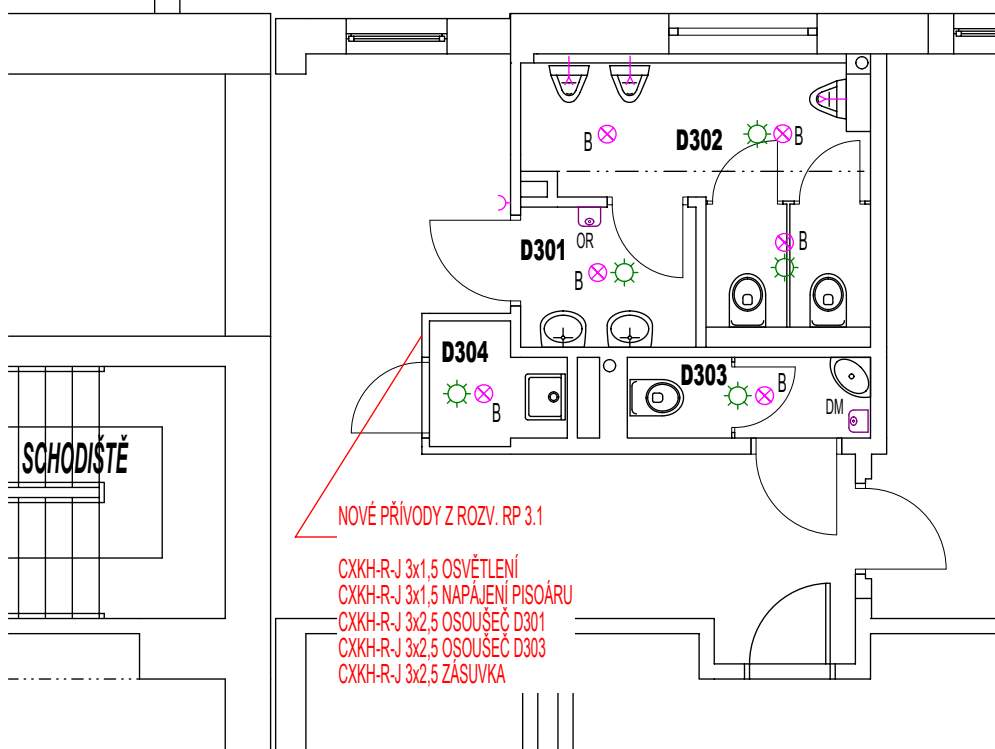
Půdorys 2.np



Půdorys 3.np

LEGENDA ELEKTRO

- ⊗ A SVÍTIDLO VESTAVNÉ 12W, 1020 lm, 4000 K
- ⊗ B SVÍTIDLO VESTAVNÉ 18W, 1530 lm, 4000 K
- ☀ RADIOVÉ ČIDLO POHYBU (NAD VESTAVNÝM SVÍTIDLEM)
/ KOORDINACE POLOHY S PROFECÍ VZT A STAVBA /
- OR OSOUEČ RUKOU
- ⌋ ZÁSUVKA 230V/16A
- ⌋ VYPÍNAČ ŘAZENÍ 01
- ⌋ TLAČÍTKO NOUZOVÉ SIGNALIZACE
- ⌋ VÝSTRAŽNÁ SIGNALIZACE
- ⌋ NAPÁJECÍ TRANSFORMÁTOR NOUZOVÉ SIGNALIZACE
- ⌋ VÝSTRAŽNÁ SIGNALIZACE S TLAČÍTKEM RESET
- ⌋ NOUZOVÉ OSVĚTLENÍ



ZŠ Milín - stavební úpravy hygienického zařízení v 1.np, 2np a 3.np



PROJEKTOVÁ DOKUMENTACE: D 1.2 Technologické řešení - elektroinstalace

DPS

datum: 04/2025

INVESTOR : Obec Milín, ul. 11. května čp. 27, 262 31

Odpovědný projektant
Jana Brožová - projekce elektro
Kamýk nad Vltavou 164
e-mail: brozova.elpro@seznam.cz
tel: 602 650 945

MÍSTO STAVBY : k.u. Milín parc.č. st. 235/1

KRESLIL: Ing. Jan Hašek

Silová elektroinstalace - část D

MĚŘÍTKO:
1:75

Č. VÝKRESU:
07

REVIZE
/00